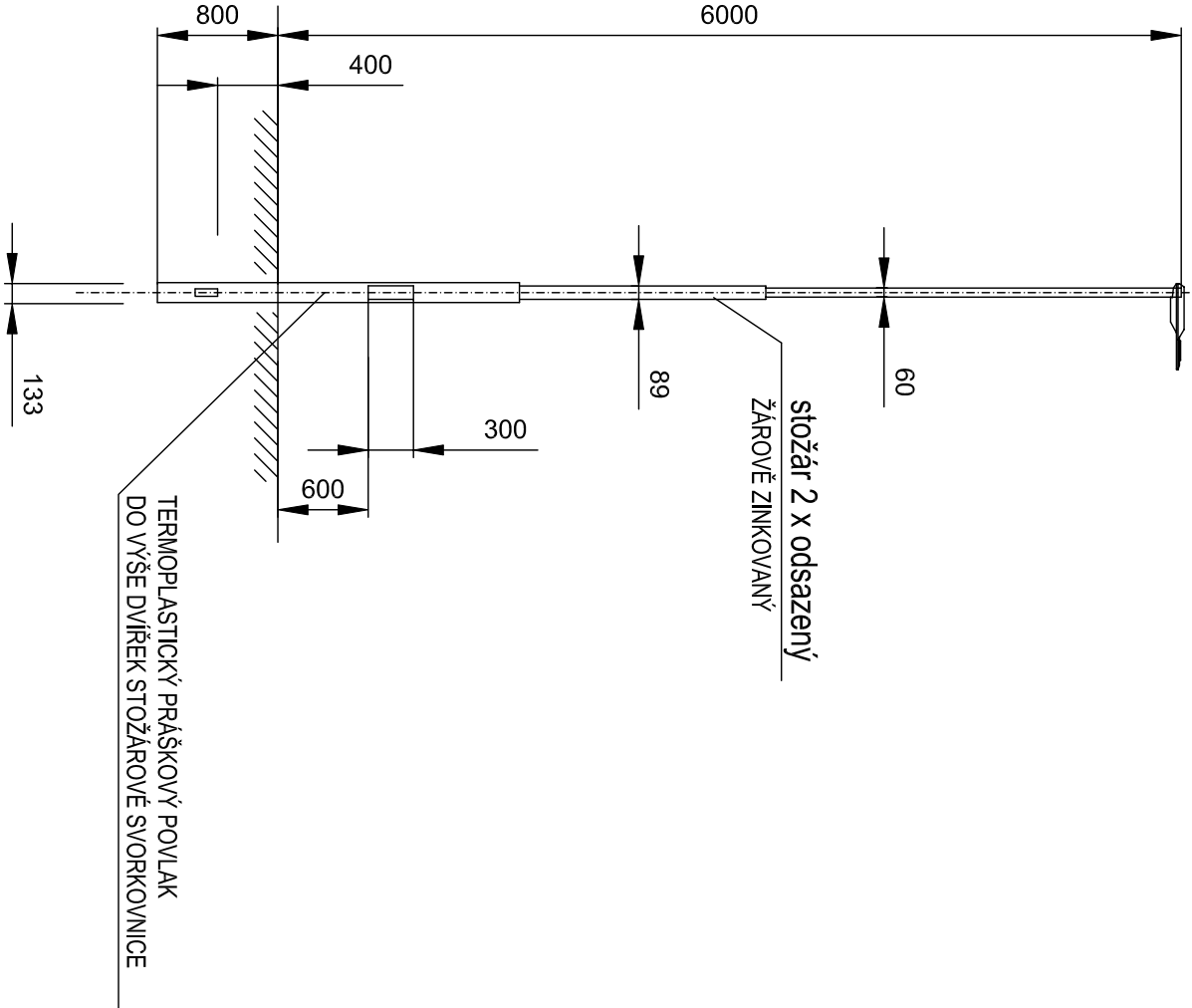


stožárové LED svítidlo
se širokou optikou
(10 W, 1319lm, 2700K)

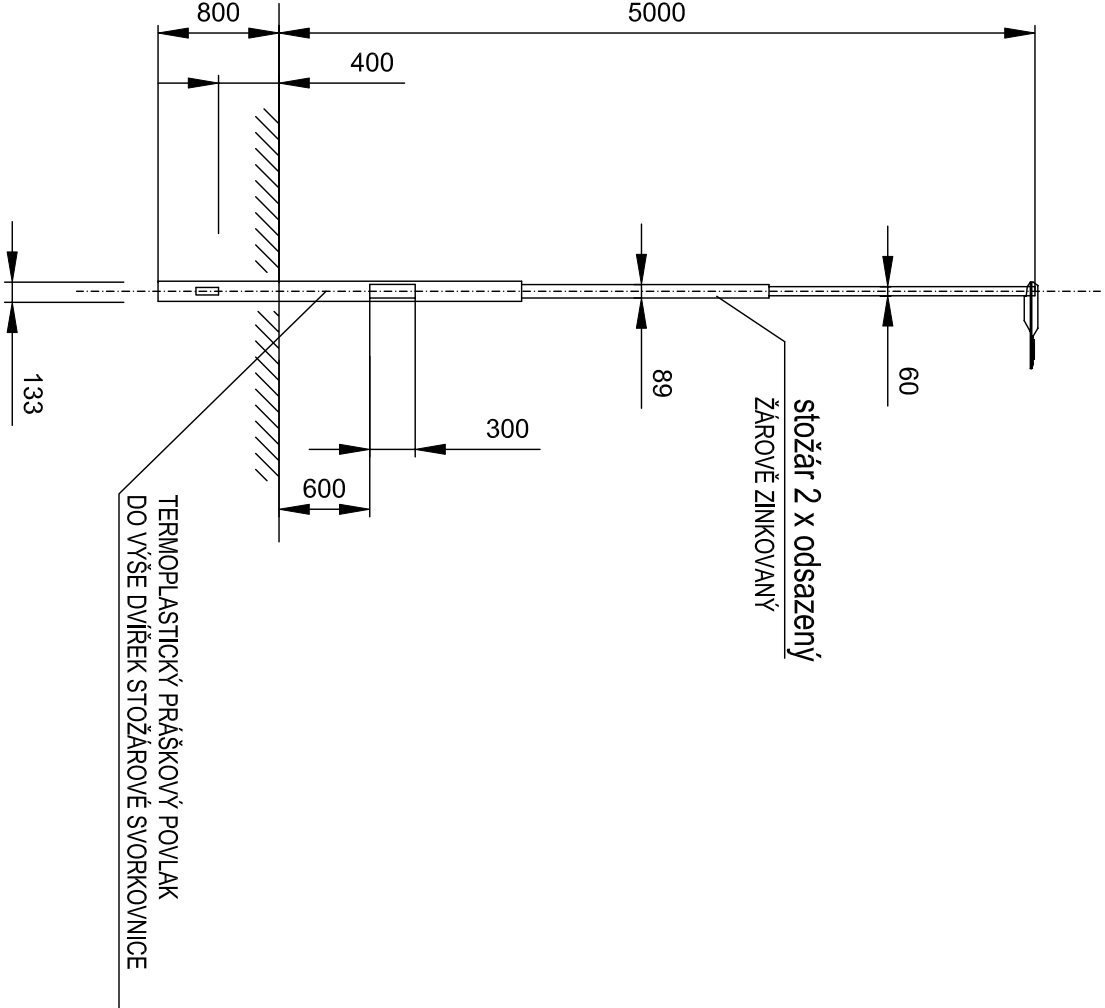


OSVĚTLOVACÍ STOŽÁR PRO OSVĚTLOVACÍ BOD A/10

BOD A/10 :

- SVÍTIDLA LED SE ŠÍROKOU OPTIKOU 1319 lm, 2700 K - LED 1x10W OSADIT
NA 6m VYSOKÉ STOŽÁRY - ŽÁROVĚ ZINKOVANÉ
- VÝŠKA SVÍTIDLA NAD CHODNÍKEM cca 5,2m - 5,5m - ORIENTACE SVÍTIDEL viz SITUAČNÍ SCHÉMA.

stožárové LED svítidlo
se širokou optikou
(10 W, 1319lm, 2700K)



OSVĚTLOVACÍ STOŽÁR PRO OSVĚTLOVACÍ BOD B/10

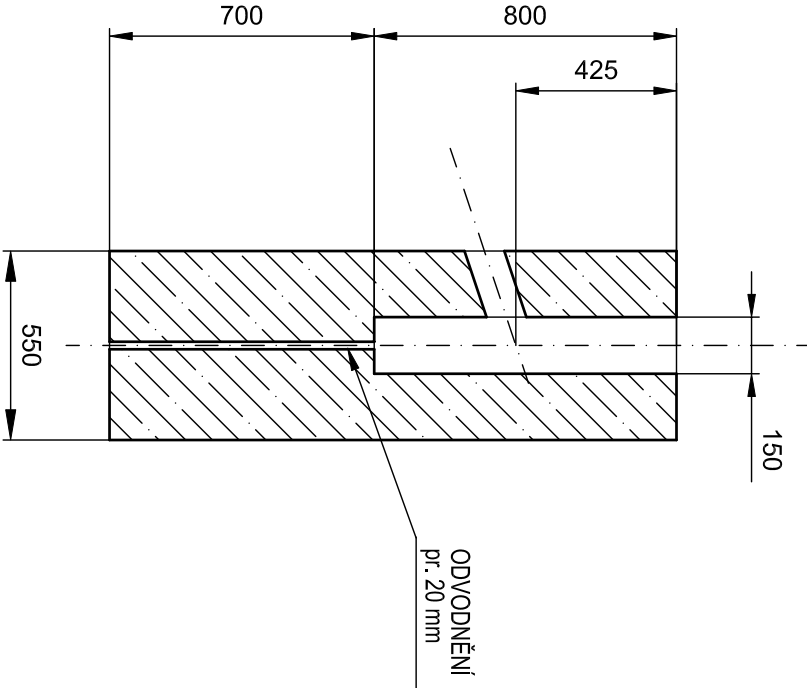
BOD B/10 :

- SVÍTIDLA LED SE ŠÍROKOU OPTIKOU 1619 lm, 2700 K - LED 1x10W OSADIT
NA 5m VYSOKÉ STOŽÁRY - ŽÁROVĚ ZINKOVANÉ
- VÝŠKA SVÍTIDLA NAD CHODNÍKEM cca 5,0 m - ORIENTACE SVÍTIDEL viz SITUAČNÍ SCHÉMA.

BETONOVÝ ZÁKLAD STOŽÁRU A/10

1 : 20

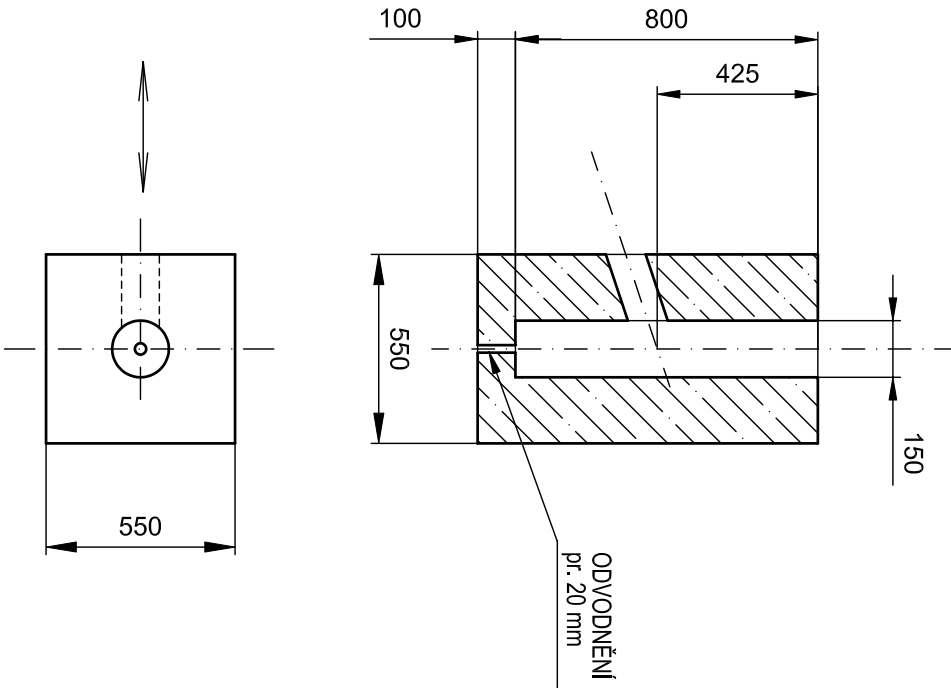
(DOPORUČENÉ HODNOTY PRO ZÁKLAD STOŽÁRU)



BETONOVÝ ZÁKLAD STOŽÁRU B/10

1 : 20

(DOPORUČENÉ HODNOTY PRO ZÁKLAD STOŽÁRU)



GENERÁLNÍ PROJEKTANT:		KONTROLA:		PAVEL MINAŘÍK		AUTORIZACE:		PARÉ:	
PROJEKTANT:		PROJEKTANT:		ING. MILAN KRUPÍČKA					
STAVEBNÍK:		STAVEBNÍK:		Městys Bohdalov, Bohdalov 250,				IČO: 00294004	
SUBDODAVATEL:-		SUBDODAVATEL:-		IČO: -					
MÍSTO STAVBY:		MÍSTO STAVBY:		BOHDALOV					
KRAJ:		KRAJ:		VYSOČINA					
NÁZEV AKCE:		NÁZEV AKCE:		BOHDALOV - CHODNÍK		FORMÁT: 630 x 297			
				OD HRÁZE ZÁHUMENNÍHO RYBNÍKA DO MĚSTYSU		DATUM: 10 / 2024			
						STUPEŇ: DPS			
						ZAKÁZKA: 2023/Ma/09			
						MĚŘÍTKO: 1 : 50			
						EV.Č.: 2024/Kr/03			
						VÝKRES Č.: D.4 - 6			